

SLA10 シリーズ

スライド式電動リニアスライドアクチュエータ

超薄型10mmの高速ダイレクトドライブリニアモータ

推力、速度、位置を自在に制御可能

1億サイクル以上の長寿命

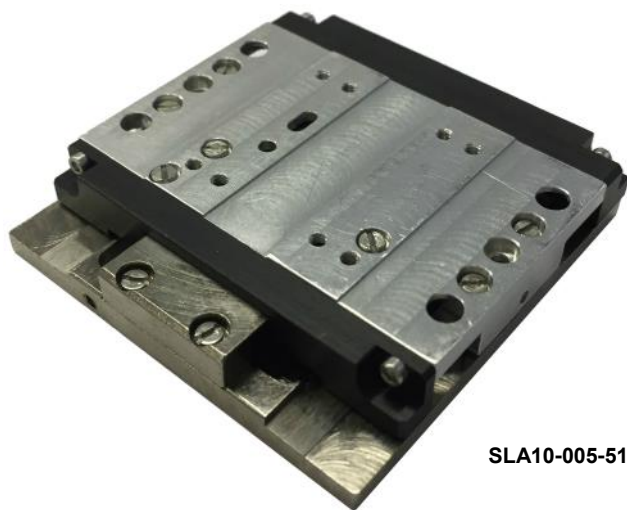
クロスローラガイド内蔵により高精度の動作を実現

SLA10 Series

寸法	50 (60, 110) x 50 x 10 mm
ストローク	5, 10, 30 mm
最大推力	3.6 (2.5, 4.5) N
エンコーダ分解能	5 μ m 標準 [1 μ m/0.05 μ m オプション]

- ・ 高速・高頻度やグラム単位の荷重制御を必要とする用途に最適です。
- ・ 高精細な多点位置決め、推力&速度を自在に制御できます。
- ・ 弊社独自の「ソフトランディング」機能でワークの破損を防ぎます。
- ・ クロスローラガイドの内蔵により、低摩擦、高剛性の直線運動を実現します。
- ・ ムービングコイル方式のため、可動部が約22g (30g, 35g)と非常に軽量です。
- ・ ねじ送り機構がないダイレクトドライブ方式で、バックラッシュやコギングがありません。

※ ()内は10mm, 30mm ストロークの仕様です。



SLA10-005-51-1

各制御の特徴を活かした使用例

- ・ 医療・バイオ機器等の高速スキャンングや位置決め
- ・ 顕微鏡・レンズ等の焦点合わせ
- ・ 部品寸法の計測
- ・ 小さい部品の組立て

www.smac-mca.co.jp

SMAC

Moving Coil Actuators

SLA10 シリーズ 電動リニアスライドアクチュエータ

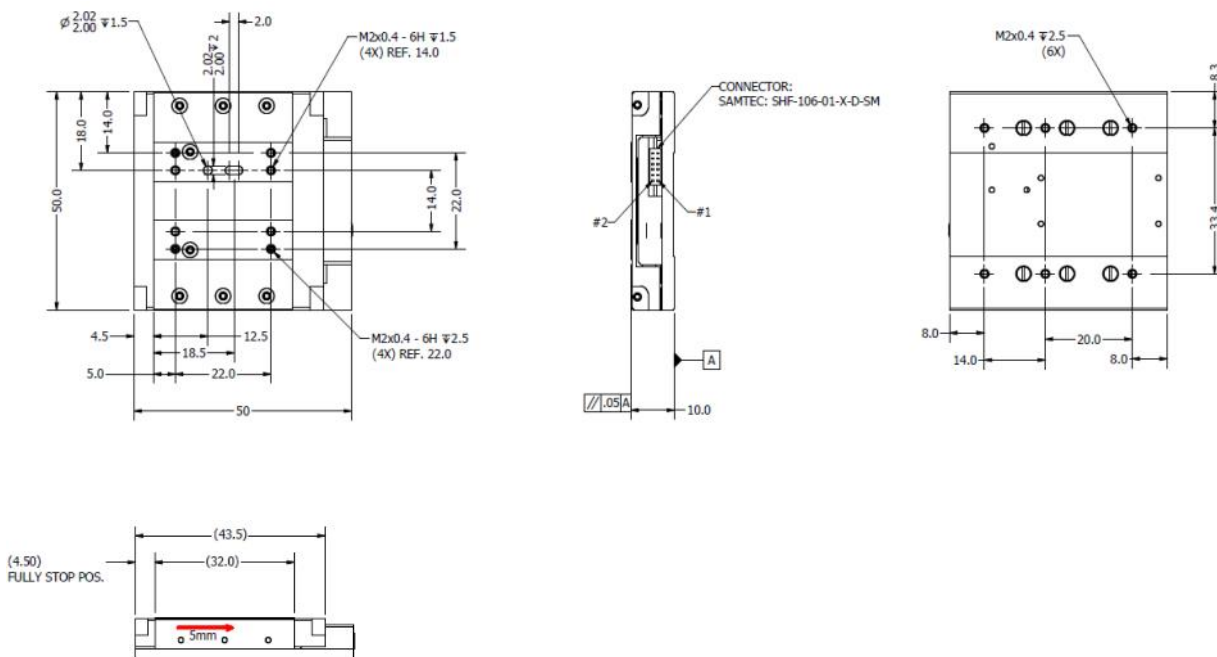
型式表示

モデル	シリーズ	ストローク	電圧	エンコーダ 分解能	コイル数	ケーブル タイプ	特注品管理番号
S L A 10	-	[] [] []	5	[]	1	[] []	M O D [] [] []
		5= DC24V シングルフェーズ	5= 5.0μm	1= 1.0μm	1= 1コイル	S= スプリング	
			1= 1.0μm	2= 2コイル	3= フライングリード		
			3= 0.05μm	3= 3コイル	5= ピッグテール		

仕様

モデル名	ストローク [mm]	寸法 L x W x H [mm]	電圧 [DC V]	最大 推力 [N]	推力 定数 [N/A]	エンコーダ分解能 [μm]	スプリング	可動部質量 [kg]	全体質量 [kg]
SLA10-005-55-1	5	50 x 50 x 10	24	3.6	2.4	5.0 (標準) 1.0/0.05 (オプション)	オプション	0.022	0.12
SLA10-010-55-2	10	60 x 50 x 10	24	2.5	1.9	5.0 (標準) 1.0/0.05 (オプション)	オプション	0.03	0.135
SLA10-030-55-3	30	110 x 50 x 10	24	4.5	2.9	5.0 (標準) 1.0/0.05 (オプション)	オプション	0.7	0.22

外形寸法図 (SLA10-005-55-1 モデル)



販売代理店



SMAC JAPAN
www.smac-mca.co.jp
 〒141-0022 東京都品川区東五反田3-1-6
 ウエストワールドビル7F
 TEL:03-6408-5358 FAX:03-6408-5359
 Email: info@smac-mca.co.jp